

SIZE:A3+1=0.5A1

A

B

C

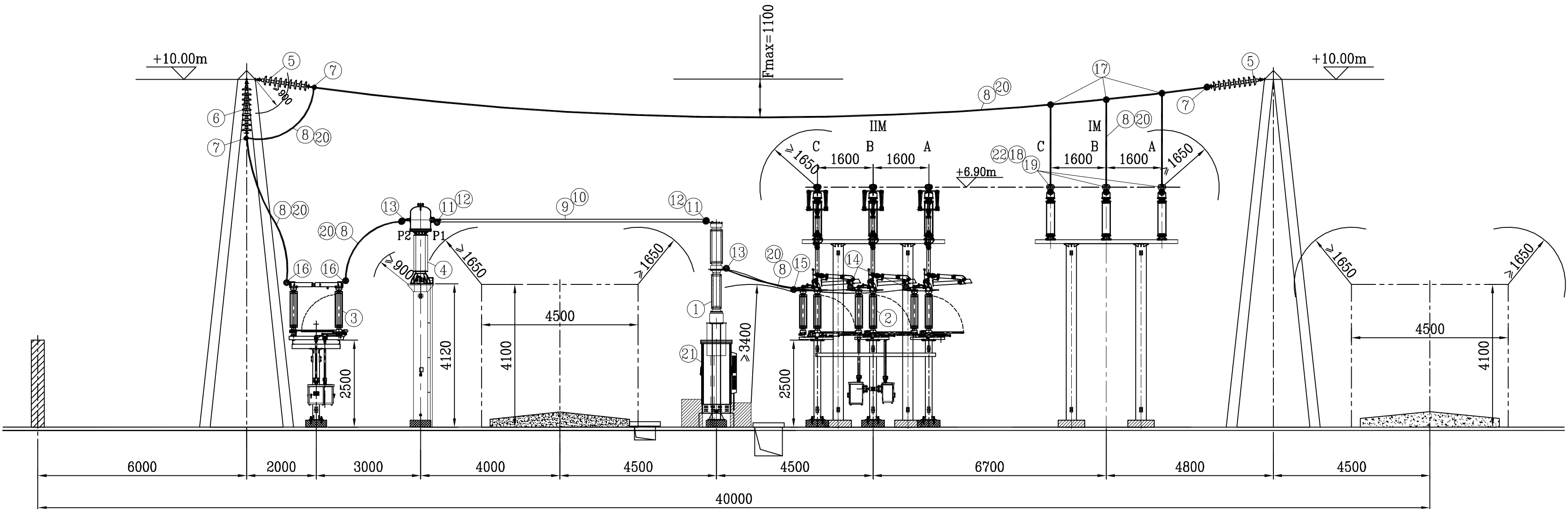
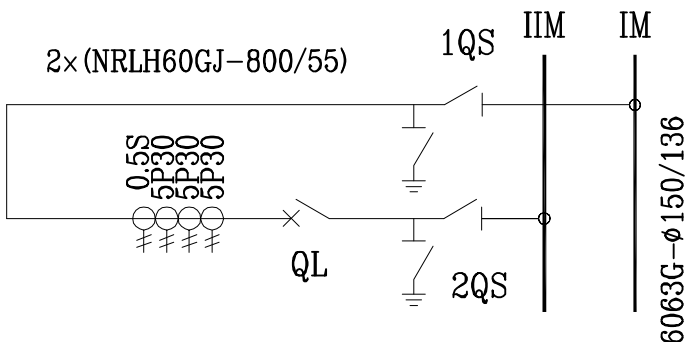
D

版权所有 复制必究

设备材料表

序号	名称	型号及规范	单位	数量	备注
1	110kV SF6断路器	LW36-126/3150-40,126kV,3150A, 40kA, 弹簧机构, 三相联动	台	1	江苏如高
2	110kV隔离开关	GW22A-126(W)/3150A,126kV,3150A,40kA/3s, 100kA,单接地, 主刀CJTKA, 地刀CJT KB电动机机构	组	1	山东泰开
3	110kV隔离开关	GW4-126D(W)/3150A,126kV,3150A,40kA/3s, 100kA,单接地,主刀、地刀CJT KB电动机机构	组	1	山东泰开
4	110kV SF6电流互感器	LVQB-110W3,126kV,40kA/3s,100kA, 2×1200(2×600)/1A 5P40/5P40/5P40/0.5S 20/20/20/20VA	台	3	江苏思源赫兹
5	耐张绝缘子串	2×11(U70BLP), 单片爬距≥450mm	串	6	附组装金具
6	悬垂绝缘子串	11(U70BLP), 单片爬距≥450mm	串	3	附组装金具
7	耐张线夹	NY-800/55, 带排水孔	套	22	其中4套用于拉力试验
8	耐热铝合金导线	NRLH60GJ-800/55	m	350	每相2根
9	铝包钢芯铝绞线	JL/LB20A-120/25	m	35	跨路管母阻尼线
10	管形母线	6063G-φ100/90	m	30	跨路管母
11	跨路金具	KLMG-100/90(150×150)(铝), 0°	套	6	
12	管母带阻尼线封端盖	MGF1-100	套	6	
13	设备线夹	SSY-800NA/200(150×150),带排水孔	套	6	
14	设备线夹	SSY-800NA/200(180×160),带排水孔	套	2	
15	设备线夹	SSY-800NB/200(180×160),带排水孔	套	1	
16	设备线夹	SSY-800NC/200(180×160),带排水孔	套	6	
17	T型线夹	TY-800/55,带排水孔	套	6	
18	管母T型线夹	MGT-150(130×125),带排水孔	套	3	
19	设备线夹	SSY-800NA/200(130×125),带排水孔	套	3	
20	间隔棒	MRJ-800/200	个	50	引下线和设备连线2m/套, 跳线4m/套
21	智能控制柜		个		二次专业开列
22	热镀锌带帽螺栓	M16,附弹簧垫、平垫片	副	12	
23	X光检测	高跨软导线耐张线夹NY-800/55检测	套	16	其中4套用于拉力试验

接线示意图



说明:

1、本图适用于110kV母线联络间隔。

水工	王利优	2025.3.5
变电结构	叶长青	2025.3.5
建筑	叶长青	2025.3.5
总图	熊伟君	2025.3.5
专业	会签	日期

CEEC 中国能源建设集团广西电力设计研究院有限公司				220kV宁乡(高安)变电站工程		电气一次 部分
						施工图 设计
批 准		朱之春	校 核		冯彦维 王松霖	110kV母线联络间隔断面图
核 定		林松	设计(勘测)		袁年景 袁作斌	
审 查		冯彦维	制 图		袁年景 袁作斌	
日 期		2025年3月5日		比 例	1:100	
			图 号		B759S-D0103-09	